

# C!PRINT NEWS



4\_5\_6 FÉV.  
2020 | LYON

IMAGE  
PERSONNALISATION  
NUMÉRIQUE

Bien préparer sa visite et faire le plein de nouveautés.



## PRÉPARER SA VISITE

Découvrez ce que vous réservent les 250 exposants du salon.

## NOUVEAUTÉ 2020

Le C!WRAP : un concours de covering inédit, à voir pendant les 3 jours du salon.

## PERSONNALISATION

Toute l'innovation en live et en continu sur l'Atelier Plug & Play.

### SPONSORS GOLD



### SPONSORS SILVER



## VOUS N'AVEZ PAS ENCORE DE BADGE ?

Commandez-le dès maintenant sur [salon-cprint.com](http://salon-cprint.com).  
Gratuit avec le code **O-HSCPL20**

Un événement



UNA FILIAL DEL GRUPO  
INFOPRO  
digital

# UN SALON RÉFÉRENT

Temps fort de l'actualité des industries et des arts graphiques, C!Print poursuit son essor en 2020.

Les 4, 5 et 6 février prochains, C!Print Lyon ouvrira ses portes pour trois jours de rencontres et d'échanges consacrés aux marchés des industries graphiques.

Le salon référent en France confirme son statut de rendez-vous incontournable.

Une soixantaine de nouveaux exposants sont attendus pour cette 8<sup>ème</sup> édition.

Fidèle à sa stratégie d'ouverture, le salon accueillera au total plus de 250 exposants, venus du monde de l'impression numérique grand format, de l'enseignement, du graphique, de la finition, du média, de l'impression textile ou encore du marquage.

Pendant trois jours, c'est toute une communauté qui se retrouve pour échanger autour de son avenir et des évolutions de ses métiers. Avec des workshops, des conférences, des visites guidées... dont l'objectif cette année sera d'explorer toutes les solutions qui vous aideront à développer votre business et à aller plus loin. RSE, innovation, diversification, productivité, personnalisation, formation... Tout un programme!

À très bientôt!

L'équipe C!Print

## 8<sup>È</sup> ÉDITION

250 EXPOSANTS, DONT 60 NOUVEAUX

3 HALLS D'EXPOSITION + 15 000 VISITEURS ATTENDUS

ATTENDUS

1 NOUVEAU PARCOURS CRÉATIF

2 NOUVEAUX ESPACES DE DÉMONSTRATION

5 VISITES GUIDÉES

30 CONFÉRENCES

45 WORKSHOPS

**ATELIER DE SÉRIGRAPHIE**  
Espace de personnalisation de tee-shirts en sérigraphie.

**ATELIER PLUG&PLAY**  
L'atelier de personnalisation objet & textile SPÉCIAL PETIT FORMAT

**ESPACE WORKSHOPS**  
20 workshops : broderie, sérigraphie, impression numérique directe et transfert

## ENTRÉE

## Liste des Exposants 2020

- |   |   |   |   |  |   |   |   |
|---|---|---|---|--|---|---|---|
| 123 ROYALTY FREE - IMAGE PROVIDER<br>3M FRANCES<br>SMOTION NEW<br>A.BUSINE<br>A.J. PLUS NEW<br>ABILITY - ABIPLEX NEW<br>ACE NEW<br>ADESS SmartLabel NEW<br>ADIVIN BEACH FLAG<br>ADSYSTEM<br>AGFA<br>AIRSYSTEMS FRANCE - AGITATEUR CONFLEABLE<br>ALEXANDRE FREZAL NUMERIQUE<br>ALUMIS<br>ALUVISION<br>AMIGRAF<br>ANKERSMIT FRANCE - GRAPHTEC<br>ANTALIS<br>APA SPA NEW<br>APCRS NEW<br>ARA NV NEW<br>ARISTO GRAPHIC FRANCE<br>ARLON GRAPHICS<br>AROBASE NUMERIQUE GROUP<br>ASTRONOVA PI NEW<br>ATELIER SUD<br>ATELIERS AGIS NEW<br>ATLAS SIGN NEW<br>AUTOMATIC LETTER BENDER<br>AVERY DENNISON<br>AVYSISER<br>BEMAGE<br>BEPUB.COM<br>BGA DIFFUSION<br>BLUECREST NEW<br>BORNEY DRAPEAUX<br>BRAUMAT<br>BRUNEL - GUNOLD<br>CALDERA<br>CALENDRIERS ALEXANDRE<br>CANON<br>CARACTÈRE<br>CARACTERI<br>CERVOPRINT<br>CLEMMENTZ<br>CLEMENTZ EUROMEGRAS<br>CLIMATECALC<br>CLUB GROUPE<br>CMI INDUSTRIE DOMING<br>COLOR NEW<br>COMPARK DIFFUSION<br>CONDAIR<br>COTONNIÈRE LYONNAISE<br>COVER STYL NEW<br>CULTURE PAPIER<br>CROWN NORGE - MAVYLOX<br>CIP<br>DATALINE<br>DECOUPE NUM NEW<br>DEPOSITPHOTOS<br>DIATRACE NEW<br>DICKSON COATINGS<br>DIGITAL PRINTER ENCRE<br>DIMENSIONS NEW<br>DMBA NEW<br>DNP PHOTO IMAGING EUROPE NEW<br>DOMINO SIGN | 1D9<br>2R38<br>1F31<br>1B28<br>2U12<br>2V21<br>2J44<br>1E2<br>2S24<br>2P7<br>2F36 & 2G36<br>1E16<br>1E20<br>2J40<br>2F6<br>2R4<br>2J12<br>2K36<br>2L8<br>1C1<br>1A30<br>2N36<br>2H36<br>2H12<br>2U28<br>1B24<br>2P33<br>2P45<br>2G44<br>2M12<br>2T28<br>2U18<br>2T30<br>1A24 & 1A25<br>2P32<br>2H1<br>2U4<br>1D20<br>2G28<br>2F13<br>2M18<br>2R10<br>1A4<br>2P16<br>1F3<br>2R26<br>2R4<br>2L36<br>2F17<br>1B26<br>2F45<br>2R30<br>2M8<br>2M36<br>2P14<br>2L1<br>2R4<br>2H38<br>2H40<br>2F35<br>2S20<br>2M14<br>2N45<br>2S26<br>2S27<br>1D27<br>2V17<br>2M40 | DOREY - THE GLOBAL SOLUTION<br>DUO DISPLAY<br>DUPLI DATA<br>DURLO<br>E-VISIONS<br>EASYSCREEN DISPLAY STANDS<br>EG NUMERIQUE<br>ELANTYS / IMPRIMENTE NEW<br>ENCRAGE<br>EPC NEW<br>EPILOG LASER NEW<br>EPS POSTPRINT<br>EPSON<br>ESP<br>ETAC<br>EUGENEA PANNELLI NEW<br>EUROMEDIA<br>EXAPRINT<br>2G4<br>EXILE TECHNOLOGIES NEW<br>EXPOLINC<br>FABER FRANCE<br>FEDERATION EBEN<br>FESPA France<br>FILMOLUX<br>FOGEPACK SYSTEMS<br>FRANCE METAL NEW<br>FRANCE POLYESTER NEW<br>FRESHPROCESS NEW<br>FROBERT MATERIEL SAS<br>FUJIFILM<br>GAMMA-TEC<br>GEL INK<br>GMI<br>GRAVOGRAPH<br>GPE ARDENGH<br>GRAFIPOLE NEW<br>GRAFITRONICS<br>GRAPHIQUE ALLIANCE NEW<br>GRAVOGRAPH<br>GRENOBLE INP PAGORA<br>GSF<br>HANDTOP FRANCE<br>HATAPRESS & GARMENTS SLU<br>HELLOPRINT<br>HEXADIS<br>HEXIS<br>HORIZON NUMERIC CENTER<br>HP<br>HUCAM<br>IC LE MAG<br>ID NUMERIQUE<br>IDEP<br>IECHO JETPRINTER<br>IGEPA<br>IMPRIMANTETEXTILE.COM NEW<br>IMPRIMERIE EUROPEENNE<br>IMPRIMUXE<br>IMPRIMVERT<br>INAPA FRANCE<br>INTEMPOREL<br>IPSC<br>J-TECH NEW<br>KALA<br>KALISIGN<br>KEYBOP CONSEIL<br>KILIAN DIGITAL NEW<br>KONICA MINOLTA<br>KONICA MINOLTA SENSING NEW<br>KORINIT DIGITAL NEW | 2T8<br>2F20<br>2H36<br>2F32<br>2K44<br>2N2<br>2P24<br>2R16<br>2T16<br>1C16<br>1C8<br>2G32<br>2F22<br>2N47<br>2F12<br>2U11<br>2H32 & 2H26<br>2G4<br>1D27<br>2H6<br>2M12<br>2T11<br>2R8<br>2P35<br>2N4<br>2T25<br>2M32<br>2S36<br>1E19<br>2K11<br>1C8<br>2P11<br>2R8<br>2T4<br>1E1<br>2R8<br>2L28<br>2R18<br>1A10<br>2R4<br>2U8<br>2O16<br>2F24<br>1D4<br>2F2<br>2T28<br>2G24<br>2L14<br>2K26<br>1A15<br>2K20<br>2K32<br>2R4<br>2P34<br>2R32<br>2U25<br>2G8<br>2R4<br>2R4<br>2L12<br>1D2<br>2K45<br>2N32<br>2F26<br>2K30<br>2F37<br>2N32<br>2N22 & 2N26<br>2U26<br>1D12 | LA FRENCH PRINT<br>LAMBREQUINS DU SUD<br>LEBONPRINT NEW<br>LETRA CORPORA<br>LINGSOFT NEW<br>LMT BELIN<br>LPTENT<br>MACAP NEW<br>MACASPORITS<br>MACTAC FRANCE<br>MAGENTISS<br>MAGNETOOO NEW<br>MANUFACTURE DES DRAPEAUX<br>UNIC<br>MATEL<br>MAUGIN SAS<br>MAUNO SYSTEMS<br>MBS MANUFACTURING NEW<br>MECANUMERIC<br>MENDEN BUCHSTABEN NEW<br>MIMAKI<br>MISTRAL GRAPHIC<br>MONBLASON<br>MS PRINTING SOLUTIONS NEW<br>MUCHCOLOURS<br>MULTIGRAPHIC<br>MULTIPANEL UK LTD<br>MUST TECHNOLOGIE<br>NANODIY NEW<br>NEENAH COLDENHOVE NEW<br>OKI<br>ONLINEPRINTERS<br>PANO GLOBAL SIGN SERVICE<br>PC TECHNOLOGY<br>PIXARTPRINTING<br>PLASTIC SYSTEMS INDUSTRIES<br>POINT SÉRIGRAPHIE<br>POITOO ADHESIFS<br>POLYGRAPHIC<br>PRINT EQUIPMENT<br>PRINT.COM NEW<br>PRODECRAN NEW<br>PROMATTEX<br>PROMIC DISPLAYS SYSTEMS<br>PUBLES NEW<br>QUALITY PUNCH<br>RAMSET NSO NEW<br>RBS France NEW<br>REALISAPRINT.COM<br>REFLECTIV<br>REGOR CREATIONS<br>RESOSIGN<br>RICOH<br>RISO FRANCE<br>ROLAND DG<br>ROUSSEAUX<br>SDAG ADHESIFS - OXYGÈNE<br>NUMERIQUE - LIYU FRANCE<br>SEI LASER<br>SEPRI NEW<br>SERI SERVICE NEW<br>SÉRIGRAPHIE CARPENTIER<br>SHINY - TAP<br>SIGMA FRANCE - FOTOBA<br>SIGNARAMA<br>SIGNASCRIPT NEW<br>SIGNS PLAZA NEW<br>SIP<br>SMARTPIQUAGE FRANCE | 2R4<br>2H44<br>2F41<br>2J38<br>2T1<br>2P40<br>1E12<br>1G6<br>1D1<br>2M12<br>1D8<br>2T2<br>1F9<br>2N40<br>1A8<br>2S4<br>2N39<br>2G40<br>2F40<br>2L22<br>1D32<br>1A20<br>2N32<br>2H8<br>2H41<br>1D12<br>2V27<br>1D28<br>1E28<br>OKI<br>1E4<br>2F4<br>1B30<br>1F5<br>2U18<br>2G2<br>2N6<br>1A10<br>1C12<br>2U27<br>1C24 & 1C28<br>2H2<br>2R42<br>2R24<br>1C25<br>2N5<br>2H13<br>1B32<br>2S12<br>2M26<br>2G20<br>1A23<br>2J4<br>2T20<br>2R8<br>2H4<br>2O2<br>1H1<br>2L4<br>2H3<br>1C32<br>2J45<br>2R8<br>1A28 | SPANDEX<br>STADUR NEW<br>STOCK AND ROLL<br>SUTEAU-ANVER NEW<br>SWAL NEW<br>SWISSQPRINT<br>SYNIA<br>TALJIMA EUROPE<br>TASCO<br>TECTEX<br>TETENAL<br>TETRASCREEN<br>TEXO TRADE SERVICES / MONTHI NEW<br>THERMOFLAN<br>TIREX<br>TORENCO - DISPLAYS<br>TRAÇAMATRIX NEW<br>TRACEUR DIRECT NEW<br>TRANSFERPRESS<br>TRANSPEC MACHINES OUTILS NEW<br>TRIAS - VITASOFT<br>TROTEC<br>U-KNOW NEW<br>ULTIMA DISPLAYS<br>UNIFA NEW<br>UNICO NEW<br>UNIK - WEB TO PRINT<br>VI GROUP PRO<br>VERSO CNC<br>WACOM<br>WAEKENS NEW<br>WINLIGHT<br>WOON TECNOLOGIA NEW<br>WWW.PRINTMYTRANSFER.COM<br>X-TREME INFLATABLES<br>XEROX<br>YAKI<br>YETIQ.PRO | 2M4<br>2M1<br>1F25<br>2S18<br>2P19<br>2L26<br>2M4<br>1A12 & 1A16<br>1E27<br>2N10<br>1A9<br>1C4<br>1E3<br>1D24<br>1F23<br>2T12<br>2E8<br>1B4 & 1B8<br>2P8<br>1C2<br>2R20<br>2S14<br>2R8<br>2R4<br>2P14<br>2U20<br>1D8<br>1E24<br>1F15<br>2M45<br>1E33<br>1E18<br>2P2<br>2P22<br>2K40<br>2F19 |
|---|---|---|---|--|---|---|---|

Liste des exposants en date du 17 décembre 2019



# DES COULEURS FIABLES ET HOMOGÈNES AVEC LA PLUS GRANDE PERFORMANCE



Une correspondance des couleurs la plus rapide du marché.  
Dès la première fois. Et à chaque fois.<sup>1</sup>

Grâce à la toute première technologie de tête d'impression à jet d'encre thermique de l'industrie, vous réduirez les délais et le gaspillage, et obtiendrez des couleurs homogènes dans l'ensemble de votre parc, que ce soit pour les vêtements de sport, la mode, ou les applications de signalétique souple ou de décoration intérieure. Imprimantes à sublimation HP STITCH. L'impression à sublimation réinventée.

<sup>1</sup>Basé sur des tests réalisés par HP et par des tiers, comparaison des imprimantes HP STITCH S avec d'autres imprimantes large format à sublimation thermique sur le marché en-dessous de 250.000 USD à la date de mars 2019. Pour plus de détails, rendez-vous sur [hp.com/go/stitchclaims](http://hp.com/go/stitchclaims).

## C!PRINT MET LE PRINT DANS TOUS SES ÉTATS

4.5.6. FÉV  
2020



**p.10**  
**INDUSTRIE GRAPHIQUE :**  
**"J'EMBELLIS DONC JE SUIS"**

À mesure que l'impression numérique se démocratise, les marques découvrent des solutions de plus en plus créatives pour mettre en valeur leurs projets de communication. L'embellissement du support imprimé est aujourd'hui devenu un levier majeur pour séduire le client. Démonstration sur le salon.



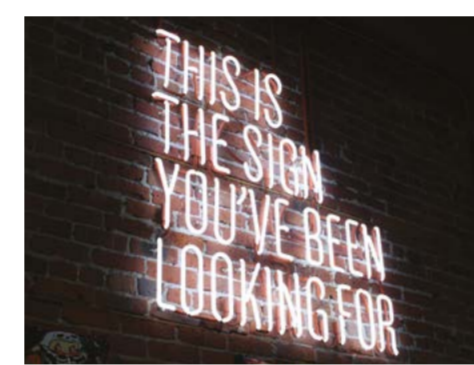
**p.6**  
**LET'S WRAP !**

Les applications se multiplient, les produits spécialisés, aux caractéristiques particulières, aussi. Porté par le phénomène de la personnalisation, le secteur du film adhésif a le vent en poupe sur C!Print.



**p.12**  
**WEB-TO-PRINT :**  
**UN SECTEUR**  
**DYNAMIQUE, EN**  
**FORCE SUR C!PRINT**

Message aux imprimeurs : "Ne voyez pas le web-to-print comme négatif, mais comme un service indispensable pour fidéliser vos clients et un outil performant pour en gagner de nouveaux !"



**p.14**  
**TROISIÈME ANNÉE**  
**D'EXISTENCE POUR**  
**L'ESPACE C!SIGN ET**  
**TOUJOURS AUTANT**  
**DE SUCCÈS !**

Une vingtaine d'exposants présents sur ce secteur cette année et un partenariat renforcé avec E-VISIONS, l'organisation professionnelle des métiers de la communication visuelle.

**p.8**  
**MODE DURABLES, ENCRE**  
**FLUO, AUTOMATISATION :**  
**L'IMPRESSION TEXTILE**  
**INNOVE**

De plus en plus accessible, l'impression textile poursuit son développement et conforte sa présence sur tous les marchés: la communication, la décoration, la mode, le sport et l'objet promotionnel. Sur C!Print, c'est un éventail de toutes les solutions proposées par le marché qui seront en démonstration.



**p.16**  
**ON S'INSPIRE SUR**  
**LE PLUG& PLAY,**  
**L'ATELIER DE**  
**PERSONNALISATION**  
**EN LIVE**

Source d'inspiration incontournable pour les professionnels du marquage qui souhaitent construire une offre à forte valeur ajoutée, le Plug&Play vous fait entrer dans les coulisses d'une véritable chaîne de production.



**p.18**  
**À VOIR SUR LE SALON**

Zoom sur les nouveautés 2020 des exposants.





# LE MARCHÉ DE L'ADHÉSIF AFFIRME SON DYNAMISME SUR C!PRINT

Les applications se multiplient, les produits spécialisés, aux caractéristiques particulières, également. Porté par le phénomène de la personnalisation, le secteur du film adhésif a le vent en poupe. Avec des réalisations multiples: sur les murs, les sols, les véhicules, les vitres et même du mobilier, en intérieur comme en extérieur.

Imprimé ou pas, l'adhésif est aujourd'hui un des supports privilégiés des designers qui plébiscitent sa facilité d'usage pour personnaliser leurs créations.

**TOUS LES GRANDS NOMS DU SECTEUR SERONT PRÉSENTS SUR L'ÉDITION 2020 DU C!PRINT LYON POUR PRÉSENTER LEURS NOUVEAUTÉS.**

Venez les retrouver sur leurs stands :

- 3M > stand 2R36
- APA > stand 2L8
- ARLON GRAPHICS > stand 2H36
- AVERY DENNISON > stand 2M12 (en co-exposant de Duplidata)
- COVER STYL > stand 2M36
- FILMOLUX > stand 2P35
- HEXIS > stand 2G24
- IGEPA > stand 2R32
- MACTAC > stand 2M12

Retrouvez aussi sur le salon des distributeurs spécialisés comme :

- ANTALIS > stand 2K36
- POITOO ADHÉSIFS > stand 2N16
- SDAG ADHÉSIFS > stand 2J4
- SPANDEX > stand 2H4

Et des réseaux de poseurs professionnels comme :

- ADHEPRINT > espace C!Wrap
- RESOSIGN > stand 2S12

**NOUVEAU**

## LE C!WRAP

Un concours inédit de pose d'adhésifs organisé en partenariat avec 3M, ARLON et HEXIS.

**EN LICE :**

6 équipes de 5 poseurs professionnels. Deux équipes s'affronteront chaque jour avec des éléments imposés.

**LEUR OBJECTIF :**

produire un design original et créatif afin de recouvrir complètement une voiture, un mur et divers éléments définis par l'organisation (mobilier, objets divers). Les réalisations seront notées, en fin de journée, par un jury composé de professionnels du secteur, sur des critères tels que la qualité de la pose, la finition ou encore la créativité du design.

Inédit, l'événement se tiendra en continu sur les trois jours du salon, sur un espace dédié de 260 m<sup>2</sup>.

Remise des prix le jeudi 6 février à 16h.

**POUR ALLER PLUS LOIN**

**"Médiapplicateur: un métier d'avenir !"**

Rencontre avec des professionnels de la pose et de la formation.

LE MERCREDI 5 FÉVRIER, SUR L'ESPACE CONFÉRENCES.



**CHOISISSEZ ET CRÉEZ VOTRE COMPLEXE D'IMPRESSION DÉCORATION TOTALEMENT PERSONNALISABLE !**

Venez découvrir l'espace dédié à la décoration sur : [www.hexis-graphics.com/fr/hexperience](http://www.hexis-graphics.com/fr/hexperience)

Vous y trouverez la bibliothèque de textures, des réalisations en images, des trucs et astuces, les dernières tendances et bien plus.



HEXIS S.A. - Z.I. Horizons Sud - CS970003 - 34118 FRONTIGNAN CEDEX - FRANCE  
Tel. 04 67 18 08 88 - Fax 04 67 48 38 79 - [www.hexis-graphics.com](http://www.hexis-graphics.com)



# LES DERNIÈRES INNOVATIONS EN MATIÈRE D'IMPRESSION TEXTILE SONT SUR C!PRINT

De plus en plus accessible, l'impression textile poursuit son développement et conforte sa présence sur tous les marchés : la communication, la décoration, la mode, le sport et l'objet promotionnel.

Sur C!Print, c'est un éventail de toutes les solutions proposées par le marché qui seront en démonstration.

De l'impression à la confection, le salon est un rendez-vous majeur pour tous les imprimeurs qui veulent se lancer dans l'aventure, mais aussi pour les plus confirmés qui veulent optimiser leur chaîne de production.

## Tendances à suivre

- # **MODE DURABLE**
- # **CYCLE DE PRODUCTION RÉDUIT**
- # **ENCRES FLUO**
- # **AUTOMATISATION**
- # **PERSONNALISATION**

## Ils vous attendent sur le salon :

HP | EPSON | ROLAND DG | MUTOH | KORNIT | BROTHER | D-GEN | RICOH | OKI | MULTIGRAPHIC | EUROMÉDIA | ID NUMÉRIQUE | TECTEX | ANTALIS | HEXIS | GLOBE BRODEURS | DICKSON COATINGS | TAJIMA | EPS | HORIZON NUMÉRIC | IMPRIMANTETEXTILE.COM | SEI LASER | DOREY | KEYBOP CONSEIL | KALA | MUST TECHNOLOGIE | EPIC | PRINT EQUIPMENT | POLYGRAPHIC | QUALITY PUNCH | RAMSET-NSO | ULTIMA DISPLAYS | BORNEY | DUO DISPLAY

## POUR ALLER PLUS LOIN

### Les workshops "textile"

Avec Globe Brodeurs, Hexis & Wacom. Rendez-vous clés du salon C!Print, les workshops de l'espace « Plug&Play » sont reconduits cette année. Au programme : des tutos de 30 minutes pour en savoir plus sur les dernières techniques de personnalisation textile.

LES MARDI 4, MERCREDI 5 ET JEUDI 6 FÉVRIER

## VOUS VOUS SENTEZ PRÊTS À FRANCHIR LE CAP ?

Ne manquez pas notre **Conférence Textile, spécial "primo-accédants"**

LE MARDI 4 FÉVRIER, À 15H00, SUR L'ESPACE CONFÉRENCES

NOUVEAU

# LE SHOWROOM TEXTILE BY CTCO



Les marques leaders du textile promotionnel vous donnent rendez-vous sur un espace unique pour partager leur expertise.

À proximité de l'atelier de personnalisation **PLUG&PLAY**

## Au programme

> Zoom sur les nouvelles tendances du textile promotionnel pour l'année 2020

> Vêtement de travail, corporate, fashion, casual, textile technique, paratextile... découvrez de nouvelles gammes de produits spécifiques dédiées à vos besoins.

### > Quel produit pour quel marquage ?

Bénéficier de l'expertise des leaders du marché pour choisir la technique de personnalisation adaptée aux spécificités de votre produit : impression numérique directe, sublimation, transfert, broderie, sérigraphie... À chaque technique son produit idoine !

Venez faire le plein d'idées pour proposer de nouveaux supports de communication à vos clients !

## POUR ALLER PLUS LOIN

### Visitez le salon CTCO dans le hall voisin

300 exposants importateurs et fabricants d'objets et de textile promotionnels vous y attendent. Attention, ce salon est soumis à des conditions d'entrée.

[WWW.SALON-CTCO.COM](http://WWW.SALON-CTCO.COM)



Livraison gratuite

Plus d'1 million de clients satisfaits

Service client compétent

30 ans d'expérience dans l'impression

**ONLINEPRINTERS**

[www.onlineprinters.fr](http://www.onlineprinters.fr)

# INDUSTRIE GRAPHIQUE : "J'EMBELLIS DONC JE SUIS"

La personnalisation et l'embellissement sont des tendances fortes de l'univers graphique aujourd'hui. La dorure, le gaufrage, la découpe, le vernis sélectif, les couleurs fluo, l'argenté, le versioning, l'ennoblissement, le papier connecté... les possibilités sont infinies et donnent aujourd'hui au print les plus belles façons de s'exprimer. Démonstration sur C!Print.

## Venez à la rencontre de vos fournisseurs

C!Print 2020 accueille un nombre croissant d'exposants qui vous proposent des solutions d'impression petit et grand format adaptées à vos nouveaux besoins. Rendez-vous sur les stands de CANON, ATELIER AGIS, BLUECREST, XEROX, RISO, KONICA MINOLTA, DUPLO, OKI, RICOH, ANTALIS, CLEMENZ-EUROMEGRAS, etc.

## Échangez avec les grandes associations professionnelles du secteur

FESPA FRANCE, LA FRENCH PRINT et l'UNIIC, le SIPG, le GMI, l'UNFEA, LA FÉDÉRATION EBEN (ex SIN) et E-VISIONS sont partenaires du salon. Venez rencontrer leurs adhérents et échanger autour de bonnes pratiques.

## SAVE THE DATE

### "Arts ou Industries graphiques?" Pour Xerox, les deux ne font qu'un.

Ce sera un des temps forts de l'édition 2020 de C!Print. Xerox lance son concours d'"œuvres d'impression", le Xerox Creative Awards, pour mettre en avant le talent des designers graphiques et les possibilités d'embellissement en ligne de ses presses numériques Xerox Iridesse et Xerox Igen 5.

### Remise des prix des Xerox Creative Awards sur C!Print

LE MERCREDI 5 FÉVRIER, À 14H00, ESPACE CONFÉRENCES

## POUR ALLER PLUS LOIN...

### Finition traditionnelle, embellissement numérique, création virtuelle : le print n'a pas dit son dernier mot

À mesure que l'impression numérique se démocratise, les marques découvrent des solutions de plus en plus créatives pour mettre en valeur leurs projets de communication. L'embellissement du support imprimé est aujourd'hui devenu un levier majeur pour séduire le client.

## ON EN PARLE...

Avec Konica Minolta & MGI, Les Ateliers Agis, Realisaprint et ARGO.

LE JEUDI 6 FÉVRIER, À 10H00, ESPACE CONFÉRENCES.

XEROX  
STAND 2P22

xerox™

# Les mots ont-ils plus de valeur

# lorsqu'ils ont plus d'éclat ?



Presse de production Xerox® Iridesse®

Rayonnez avec la **presse de production Xerox® Iridesse®**.

Cette presse numérique exceptionnelle est capable d'imprimer une combinaison de teintes métalliques avec six couleurs en un seul passage.

Quand chaque mot vaut de l'or et que chaque image est précieuse. [xerox.fr/iridesse](https://www.xerox.fr/iridesse)

made  
to  
think.™

# WEB-TO-PRINT : UN SECTEUR DYNAMIQUE, EN FORCE SUR C!PRINT

LES GRANDS ACTEURS DU  
WEB-TO-PRINT SUR LE SALON

DES CONFÉRENCES DÉDIÉES  
POUR MIEUX COMPRENDRE  
LES DERNIÈRES ÉVOLUTIONS  
DU SECTEUR.

L'évolution du marché de l'imprimerie vers des commandes aux tirages plus courts et plus fréquents a permis à l'imprimerie en ligne de se développer, a fortiori quand elle était équipée en systèmes d'impression numériques, plus adaptés à la demande que les technologies d'impression traditionnelle.

Dopée par le phénomène de personnalisation, elle poursuit aujourd'hui son développement, avec différents modèles économiques (BtoB, BtoC, hybride) et devrait, selon le spécialiste en analyse de marché Cision, croître ainsi de 5 % d'ici 2023.

Présents depuis de nombreuses années sur le salon C!Print, les grands acteurs de ce marché seront de nouveau au rendez-vous en 2020, avec de nouveaux venus. Le spécialiste de l'étiquette ADESA sera ainsi, pour la première fois, exposant au C!Print. Parmi les nouveaux exposants, notons aussi la présence cette année de UNIK WEB-TO-PRINT, LINGSOFT, IMPRIMERIE EUROPÉENNE et GRAPHIQUE ALLIANCE.

## Le web-to-print, un secteur en force sur C!Print

- ADESA Smartlabel > stand 1E2 <sup>new</sup>
- CERVOPRINT > stand 2P16
- DARIUS PRINT > stand 2R17
- EXAPRINT > stand 2G4
- GRAPHIQUE ALLIANCE > stand 2R18 <sup>new</sup>
- HELLOPRINT > stand 2F2
- IMPRIMERIE EUROPÉENNE > stand 2G8
- LINGSOFT > stand 2T1 <sup>new</sup>
- ONLINEPRINTERS > stand 1E4
- PIXARTPRINTING > stand 1F5
- PRINTMYTRANSFER.COM > stand 1E18
- REALISAPRINT.COM > stand 2N5
- UNIK WEB-TO-PRINT > stand 2P14 <sup>new</sup>
- YETIQ.PRO > stand 2F19

## EXCLUSIF

### Présentation de l'étude : "Le marché de l'imprimerie en ligne, en France et en Europe."

Une étude inédite réalisée et présentée par Ludovic Martin, consultant-expert dans le secteur du web-to-print et directeur marketing & e-Commerce d'Adesa.

LE MARDI 4 FÉVRIER / 14H00  
ESPACE CONFÉRENCES DU SALON C!PRINT

## POUR ALLER PLUS LOIN

### Conférence "Réussir un projet web-to-print"

De la définition de ses objectifs aux solutions technologiques à mettre en place.

LE MERCREDI 5 FÉVRIER À 11H00,  
SUR L'ESPACE CONFÉRENCES

Avec Ludovic Martin (consultant expert), Jean-Marco Goldstein (Cervoprint) et Didier Belin (Imprimerie Européenne).

KONICA  
STANDS 2N22  
& 2N26

MGI  
Digital Technology



KONICA MINOLTA

INDUSTRIAL DIGITAL PRINTING

AJOUTEZ  
DE LA VALEUR  
À VOS IMPRIMÉS !  
RETHINK EMBELLISHMENT  
FOR EVERYONE\*



## JETVARNISH 3D One

Solution vernis UV numérique 2D/3D  
jusqu'au format 364 x 760 mm

\* Repenser l'ennoblissement pour tous

 4\_5\_6 FÉV.  
2020 | LYON  
IMAGE  
PERSONNALISATION  
NUMÉRIQUE  
Stand 2N22 & 2N26

Giving Shape to Ideas\*\*

Konica Minolta Business Solutions France 365-367 route de Saint-Germain - 78424 Carrières-sur-Seine Cedex - [www.konicaminolta.fr](http://www.konicaminolta.fr)  
S.A.S au capital de 46 290 375 Euros - RCS Versailles B302 695 614

\*\* Donner vie à vos idées

# COMMUNICATION LUMINEUSE, ENSEIGNE ET SIGNALÉTIQUE



Une vingtaine d'exposants présents sur ce secteur cette année et un partenariat renforcé avec E-VISIONS, l'organisation professionnelle des métiers de la communication visuelle.

## Venez à la rencontre des experts du marché !

ACE | ALTUMIS | ATLAS SIGN |  
AUTOMATIC LETTER BENDER |  
COMPARK DIFFUSION | DECOUPE  
NUM | DOMINO SIGN | ESP |  
IPSC | KALISIGN | LAMBREQUINS  
DU SUD | LETRA CORPORA |  
LED CONTROL | LMT BELIN |  
MATEL | MECANUMERIC |  
MENDEN BUCHSTABEN |  
MULTIPANEL UK LTD | PUBALPES |  
SIGNS PLAZA | WINLIGHT | YAKI

## Sur cet espace

Le C!SIGN BAR et son espace dédié où seront organisés des workshops thématiques et des conférences plénières sur l'actualité des marchés de la communication visuelle, de l'enseigne et à la communication extérieure et lumineuse.

**ICONA  
D'OR**  
SYNDICAT NATIONAL DE L'ENSEIGNE ET DE LA SIGNALÉTIQUE

## LES RENDEZ-VOUS À NE PAS MANQUER

### Annonce des nominés ICONA D'OR 2020

En présence de Patrick Floren,  
Président d'E-VISIONS.

LE MARDI 4 FÉVRIER, À 14H00

Créé en 2002 par e-VISIONS, l'organisation professionnelle des métiers de la communication visuelle, le concours ICONA D'OR récompense, tous les 2 ans, les plus belles réalisations des professionnels de la communication visuelle. Plusieurs domaines y sont représentés: l'enseigne, la signalétique, le marquage et décor, le digital media, le design, la décoration lumineuse et l'événementiel. Cette année, le jury sera présidé par **Christian De Bergh**, Directeur du design de l'agence Babel.

Venez récupérer votre **ICONA GUIDE** sur le stand E-visions (Stand 2K44)

# LA QUALITÉ AU MEILLEUR PRIX



**SWJ-320EA**

Découvrez l'innovation Mimaki, l'imprimante solvant très grand format - la nouvelle SWJ-320EA.

Impression de qualité supérieure à très haute vitesse à un prix abordable - tout ce dont vous avez besoin pour remporter des affaires.

JOIN THE **EXPERIENCE**

**Mimaki**  
www.mimakieurope.com



# PLUG & PLAY : UN ATELIER DE PERSONNALISATION LIVE SPÉCIAL PETIT FORMAT

## Au programme

- > GRAVURE LASER
- > IMPRESSION NUMÉRIQUE SUR OBJET
- > TRANSFERT SUR SACS ET TEE-SHIRTS
- > IMPRESSION NUMÉRIQUE DIRECTE SUR TEXTILE
- > BRODERIE
- > SUBLIMATION SUR SUPPORT PHOTOGRAPHIQUE

## NOUVEAU CETTE ANNÉE

### UN "PARCOURS CRÉA" EN PARTENARIAT AVEC WACOM

De l'idée à sa concrétisation : assistez en direct à la création de designs personnalisés et suivez leur mise en production sur différents supports. Avec la participation de Jérôme Bareille, formateur créatif certifié Wacom et designer numérique et de l'artiste français Florent Terracol, alias Mr. Paisley.

Retrouvez directement à l'écran toutes les sensations naturelles du crayon... En démo sur le Plug&Play : la tablette Wacom Cintiq Pro 24 touch équipée de son bras flexible Wacom Flex Arm.

#### NOS PARTENAIRES PETIT FORMAT DE L'ÉDITION 2020



#### POUR ALLER PLUS LOIN

##### Les workshops "Personnalisation" Textile & Objet

Vous voulez proposer une nouvelle offre de personnalisation à vos clients et vous hésitez encore sur la technique à adopter ? Le programme des workshops du Plug&Play est fait pour vous. Pendant trois jours, des experts se relaient sur notre espace Workshop pour vous prodiguer conseils et présenter leurs dernières innovations.

LES 4, 5 ET 6 FÉVRIER, TOUTE LA JOURNÉE

PERSONNALISÉS,  
LES OBJETS  
DEVIENNENT DE  
VÉRITABLES OUTILS  
MARKETING.

#### À VOIR AUSSI

##### Le carrousel de sérigraphie d'A.Buisine

En partenariat avec le spécialiste des solutions de marquage en sérigraphie, impression numérique et sublimation A.Buisine (1B28), un carrousel de sérigraphie de t-shirts sera en démonstration sur le salon.

LE SECRET DE VOTRE FUTUR SUCCÈS  
TIENT DANS UNE SEULE  
MACHINE D'IMPRESSION ET DÉCOUPE :

# TrueVIS

Rendez-vous sur  
le stand 2G20  
au salon C!Print



## TrueVIS SG2 Series

MACHINE D'IMPRESSION/DÉCOUPE  
GRAND FORMAT JET D'ENCRE

Un partenaire de choix pour votre entreprise qui donne vie à vos images avec plus de détails, de couleur et d'intensité.

## TrueVIS VG2 Series

MACHINE D'IMPRESSION/DÉCOUPE  
GRAND FORMAT JET D'ENCRE

Une reproduction supérieure des couleurs, des impressions prêtes pour la finition en 6 heures et une précision d'impression et de coupe inégalée.



Roland

# À VOIR SUR LE SALON

## # IMPRESSION GRAND FORMAT # IMPRESSION TEXTILE

### EPSON

#### Deux nouvelles solutions en sublimation stand 2F22

Les nouvelles SureColor SC-F500 et SC-F9400H seront les vedettes du stand Epson cette année. La SC-F500 est une imprimante 24 pouces, 4 couleurs, d'une très grande compacité, destinée aux clients souhaitant produire des produits promotionnels, cadeaux, textiles et objets rigides de très grande qualité. Une solution complète qui comprend le hardware, l'encre, les papiers, les logiciels et la garantie intégrale. Grande nouveauté, la SC-F9400H est une imprimante en sublimation de 64 pouces qui utilise deux encres fluorescentes (jaune et rose) pour des rendus très lumineux et éclatants, idéales pour les productions de vêtements de sports, de travail ou pour tout autre article de sport ou de communication visuelle. Une première pour Epson !



### HP

#### L'impression textile avec la gamme HP Stitch stand 2K26

HP présentera, pour la première fois en France sur un salon, sa nouvelle gamme d'imprimantes numériques à sublimation Stitch. Composée de trois modèles - S300, S500 et S1000 -, cette nouvelle offre a été conçue pour répondre à un vaste spectre de besoins, que ce soit pour des designers intéressés par de petites séries ou pour des industriels positionnés sur des volumes plus importants. Plusieurs machines de la gamme seront également en démonstration sur les stands des distributeurs de la marque comme Euromedia, Multigraphic et ID Numérique.



### A. BUISINE

#### La gravure numérique d'écrans pour une sérigraphie haute définition stand 1B28

Le graveur numérique d'écrans SAATI LTS 6080 permet l'insolation directe des écrans de sérigraphie, sans film, depuis le fichier informatique, avec une résolution ajustable jusqu'à 2540 dpi. Simple d'utilisation et rapide, il améliore le processus de fabrication des écrans de sérigraphie et permet de nouveaux standards d'impression.

### RICOH

#### Une nouvelle table à plat dédiée aux secteurs de la décoration, de la signalétique et de l'affichage stand 2M26

La nouvelle table à plat grand format Ricoh Pro TF6250 assure productivité, polyvalence et qualité de rendu grâce aux puissantes têtes d'impression Ricoh Gen 5 dotées de la technologie multi drop. Elle offre également la possibilité d'imprimer sur une très grande diversité de supports.



### AGFA

#### Les technologies LED en vedette STANDS 2F36 & 2G36

Dédiée aux enseignants, imprimeurs numériques, laboratoires photo et entreprises de sérigraphie de taille moyenne, l'Anapurna H1800i LED imprime des visuels de qualité pour des usages intérieurs comme extérieurs. Grâce à ses lampes LED UV qui facilitent l'impression sur une grande variété de supports, elle est économe en énergie et permet de gagner en temps d'impression. Également sur le salon, l'imprimante Jeti Tauro H3300 LED jet d'encre UV hybride possède elle aussi une grande qualité d'image et se distingue par sa faible consommation d'encre. Elle sera présentée pour la première fois avec son nouveau système roll-to-roll intégré spécialement conçu pour l'impression de matériaux souples en bobines pouvant aller jusqu'à 3,3 m de largeur.



### EUROMEDIA

#### 320 m2 au service de l'innovation grand format STANDS 2H26 & 2H32

Exposant historique du salon, Euromedia présentera cette année sur 2 stands les dernières innovations technologiques en matière d'impression grand format, d'impression textile et d'impression 3D. À voir et à vivre sur ses espaces de démonstration : la révolution HP Latex R, l'impression sur supports rigides avec des encres Latex ; du nouveau dans le secteur de la sublimation textile avec la nouvelle gamme HP Stitch ; les dernières nouveautés en matière d'impression-découpe avec Roland DG, Mimaki et HP ; les nouvelles applications de l'impression 3D grand format avec Massivit ; et les derniers développements dans l'univers des médias avec 3M, Dickson Coatings, Mactac et Metamark.



### CANON

#### La Colorado 1650 stand 2M18

Dotée de la technologie UVgel de Canon, la nouvelle Colorado 1650 est une imprimante 84 pouces innovante équipée de bobines. Elle peut traiter plusieurs travaux sur une large gamme de supports : papiers peints, décalcomanies ou bâches, en finition brillante ou mate.



### DATALINE

#### Un logiciel puissant de gestion de productions et de management stand 2H38

« MultiPress » de Dataline est un logiciel MIS/ERP pour les imprimeries et les entreprises de production du secteur. MultiPress intègre à la production et au management tous les processus administratifs, commerciaux, financiers et logistiques de l'entreprise, en un seul système de management.

### ROLAND DG

#### Toute la performance des solutions impression & découpe des TrueVIS VG2 stand 2G20

Élue « Meilleure solution Print & Cut 2019 » par l'European Digital Press association (EDP), la gamme TrueVIS VG2 de Roland DG sera présentée sur CI Print. Avec plus de 40 améliorations remarquables par rapport à la série VG, les TrueVIS VG2 sont conçues pour répondre aux besoins des professionnels de l'impression les plus exigeants en termes de qualité et de production. Outre leur extrême productivité, elles misent sur une qualité exceptionnelle au niveau de leurs couleurs pour permettre aux imprimeurs de « créer des autocollants et des étiquettes percutants, des bannières éclatantes, des enseignes saisissantes et des habillages de véhicules attrayants ».



### ID NUMÉRIQUE

#### Une offre complète pour la sublimation stand 2K32

ID Numérique déclinera sur son stand 3 pôles distincts représentant l'ensemble des technologies vendues par la société : une partie dédiée aux consommables présentera la gamme de médias vendue par ID Numérique, une partie pour les solutions classiques d'impression et de découpe avec les imprimantes HP, Mimaki et Mutoh. Une table de découpe Summa F1612 viendra en complément de l'offre d'impression. Enfin, un important espace sera dédié à son offre complète textile et sublimation avec notamment la HP Stitch, les calendres Transmatic et les machines à coudre Impulsa.

### AROBASE NUMÉRIQUE

#### Le combo performant Valiani RV5080 et VersaUV LEF de Roland DG stand 2H12

Le distributeur présentera, entre autres, la Valiani RV5080, une solution de découpe économique pour les petites et moyennes séries, conçue pour permettre à une entreprise de se lancer dans la production de maquettes, de prototypes et de petites séries sans avoir besoin d'une forme de découpe. Cette solution sera présentée en association avec la série VersaUV LEF de Roland DG pour créer un flux de travail parfaitement optimisé. L'idée est de pouvoir utiliser son gabarit lors de l'impression avec la VersaUV LEF pour produire des produits originaux.



### HORIZON NUMÉRIC

#### Les impressions écologiques de haute qualité de Mutoh stand 2L14

Horizon Numeric Center sera présent avec la gamme du constructeur Mutoh, et notamment la nouvelle imprimante XpertJet I6825R équipée des nouvelles encres résine certifiées Greenguard Gold. Cette solution est équipée de 2 têtes d'impression à taille de gouttes variables, en 7 couleurs, pour une qualité d'impression exceptionnelle.

### MIMAKI

#### Un nouveau modèle économique dédié à l'impression grand format stand 2L22

Mimaki présentera sur CI Print sa nouvelle imprimante à solvant grand format SWJ-320EA : une solution économique, conçue pour répondre au marché exigeant de l'impression très grand format, en constante évolution et sensible au prix. Cette imprimante hautement productive de 3,2 mètres de large offre une bonne qualité d'impression supérieure, à des vitesses faibles. Elle intègre notamment les technologies phares de la marque comme le MAPS4 (Mimaki Advanced Pass System) qui aide notamment à minimiser les effets de bande pendant le procédé d'impression.



### MULTIGRAPHIC

#### La HP Stitch S1000 et la Telcios de D.GEN en démonstration stand 2H8

Sur le salon, le spécialiste de l'impression textile grand format mettra le focus sur la gamme HP Stitch pour l'impression en sublimation et sur la nouvelle Telcios HEXA de chez D.GEN, présentée en encre pigmentaire, pour de l'impression coton avec fixation en ligne. La HP Stitch S1000 de 3,20 m ainsi que la S500 seront en démonstration, accompagnées d'une calandre Klieverick 101/3500. À découvrir également : la gamme de consommables Box! by Multigraphic, avec tous ses supports appropriés pour l'impression textile.

### IMPRIMANTEXTILE.COM

#### L'impression textile numérique pour tous les formats stand 2U25

Le salon sera l'occasion pour imprimantetextile.com de présenter sa nouvelle solution P60 PLATINUM. De fabrication 100 % française, cette imprimante textile est dotée d'une coque en inox et de 2 plateaux sur-mesure supplémentaires pour manches, trosses, tote-bag, taille enfant, etc.

### BORNEY

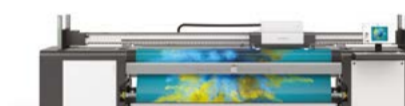
#### Un nouvel investissement en sublimation stand 2H1

Borney vient de s'équiper de la nouvelle imprimante HP Stitch S1000 pour une production plus efficace à destination de ses clients revendeurs. Cette machine extra large à sublimation thermique est conçue pour simplifier la production : elle est taillée pour des impressions de haute qualité, afin de respecter des délais « rush » grâce à une productivité très élevée.

### SWISSQPRINT

#### Une solution roll-to-roll ingénieuse : la Karibu stand 2L26

Fruit d'une expérience de plus de 20 ans en conception de systèmes d'impressions jet d'encre pour le grand format, l'imprimante roll-to-roll Karibu de swissQprint permet aux imprimeurs œuvrant sur le marché du soft signage de disposer d'un outil précis au rendement élevé (212 m2/h). L'imprimante peut traiter une grande variété de supports, jusqu'à 340 cm de largeur. Elle utilise des encres spécialement développées pour l'impression roll-to-roll, avec un espace colorimétrique étendu. Particulièrement flexibles, ces encres adhèrent sur tous les médias (support rétroéclairé, textile, film, vinyle, bâche, maille, papier peint etc.).



EUROMEDIA  
STAND 2H26  
& 2H32

euromedia  
AIX-LES-BAINS | PARIS | MARSEILLE | LAUSANNE



COMMANDEZ  
VOTRE BADGE  
CODE INVITATION  
E-EMD20  
ET RETROUVEZ-NOUS  
SUR LES STANDS  
2H26 & 2H32

Retrouvez nos solutions sur [www.euromedia-sp.fr](http://www.euromedia-sp.fr)

Votre partenaire grand format  
depuis plus de 20 ans



Roland

Mimaki  
AUTHORISED PARTNER

MASSIVIT 3D

Summa

## # MEDIAS

### 3 M

#### Un nouveau film de covering à haute conformabilité

##### STAND 2R36

3M™ Série 2080 est un film coulé haut de gamme disponible en plus de 100 coloris. Extrêmement conformable, il s'adapte aux applications les plus complexes telles que les surfaces concaves ou convexes. Son film de protection présent sur les couleurs brillantes réduit considérablement les marques et les rayures lors de la pose pour un résultat final impeccable. Il se retire ensuite sans laisser de traces. Le film 3M Série 2080 dispose de la garantie la plus étendue du marché, jusqu'à 8 ans pour les applications verticales.



### ANTALIS

#### Un nouveau Coala Interior Film

##### STAND 2K36

Le Coala Interior Film est un revêtement adhésif adapté pour la personnalisation des espaces, avec une multitude de finitions : bois, pierre, marbre, ciment, métal, tissu, cuir, etc. Disponible en 650 références, Coala Interior Film est simple et rapide à poser, facile à entretenir et résiste aux UV et au feu.



### ARLON

#### Une nouvelle gamme de films architecturaux

##### STAND 2H36

Arlon présente sa nouvelle gamme architecturale destinée aux architectes, designers d'intérieur et experts en décoration. Solution innovante et abordable, ces films en vinyle pour murs intérieurs ou extérieurs et pour fenêtres permettent un design à fort impact.



### MACTAC

#### Un film JT 8300 Dot facile à utiliser pour un résultat expert

##### STAND 2M12

Le film JT 8300 Dot de Mactac est destiné à la communication événementielle. En PVC transparent brillant, ce film facile d'utilisation est parfait pour les messages promotionnels de courte durée.



### AVERY DENNISON

#### Les Supreme Wrapping Films étendent leur palette de couleurs

##### STAND 2M12

Les Supreme Wrapping Films d'Avery Dennison offrent durabilité et conformabilité. Désormais disponibles en 9 nouvelles couleurs, ils sont recommandés pour la personnalisation des véhicules et sont également disponibles pour le covering de bateau.



### COVER STYL

#### Des revêtements adhésifs ultra-résistants

##### STAND 2M36

Cover Styl' est une gamme de revêtements adhésifs pour murs et mobilier. Ces vinyles décoratifs peuvent être appliqués sur n'importe quelle surface pour rénover un support en intérieur. Disponible dans plus de 800 déclinaisons, ils résistent aux chocs, aux UV, aux taches, aux moisissures, aux salissures et à l'eau.



### INAPA

#### Des bobineaux pour des essais machines grandeur nature

##### STAND 2L12

Inapa France, spécialiste de matériels et consommables grand format, propose une offre de médias en bobineaux avec une laize de 610mmx5m. Ces bobineaux permettent à ses clients de faire des essais « machines » à moindre coût avec un prix proportionnel à la laize et la longueur de la bobine. La plupart des matières sont disponibles.

### SPANDEX

#### Des solutions complètes pour la pose de covering

##### STAND 2H4

Spandex élargit son portefeuille de produits en intégrant les accessoires de la marque Proseries: gants, cutters, lames ou encore feutrines. Des outils idéaux pour une pose facile et rapide des nouveaux films de covering 3M Série 2080 ou ImagePerfect 2926 Easy Glass distribués par l'enseigne.



### TECTEX

#### Des supports textiles variés et animés pour plus de visibilité

##### STAND 2N10

Tectex, fabricant de supports souples pour l'impression numérique, proposera ses différentes nouveautés en maille, toile enduite, support de sol ou PVC, pour satisfaire tous les projets au meilleur prix. La marque innove également avec la création de cadres LED dynamiques pour animer les supports textiles.



### EUGANEA PANNELLI

#### Les nouveaux panneaux Smartbond

##### STAND 2V1

Les panneaux en aluminium Smartbond ont été conçus pour la construction de stand publicitaire et comme support pour l'impression numérique directe ou indirecte. L'utilisation de colles spéciales garantit une utilisation sécuritaire du produit en milieu extérieur en raison de leur résistance aux intempéries. À noter : ils sont 100% recyclables.

### DICKSON COATINGS

#### La gamme EverGreen de Dickson s'étioffe

##### STAND 2M14

Deux nouveautés dans la gamme EverGreen Fabrics, toiles écologiques imprimables et destinées aux marchés de la communication et de la décoration. À découvrir : la toile Jet Tex Easy pour des applications de décoration murale. Avec son dos gris, elle offre l'avantage de masquer les imperfections des cloisons. À voir aussi : l'Ecotex-BC, une toile sans PVC pour des applications extérieures : banderoles, habillage de bâtiments. À noter que Dickson ouvrira prochainement son centre de formation à la pose collée à Heyrieux (38).



### HEXIS

#### Deux nouvelles références 100% sans PVC

##### STAND 2G24

HEXIS s'engage en élargissant son offre de produits PVC free dans ses gammes ECOLOGI-CALCUT, films adhésifs de découpe, et ECOLOGI-CALPRINT, films adhésifs imprimables. Le film de découpe ECE3000 convient à la signalétique intérieure et extérieure : il est sans PVC, sans chlore, ni plastifiant. C'est la solution écologique pour des applications sur les vitres et enseignes. À voir aussi : le film HXR30IEPS, imprimable et sans PVC, destiné à être appliqué sur des surfaces structurées.



### IGEPA

#### Une vaste gamme de solutions vinyles

##### STAND 2R32

Le distributeur européen qui vient d'inaugurer de nouveaux locaux en France présentera sur le salon sa gamme complète de vinyles conçue pour répondre à tout type d'usages. Des teintés masse aux numériques, une vaste gamme de solutions à découvrir.

**VOUS N'AVEZ PAS ENCORE DE BADGE ?**

Commandez-le dès maintenant sur [salon-cprint.com](http://salon-cprint.com). Gratuit avec le code **O-HSCPL20**

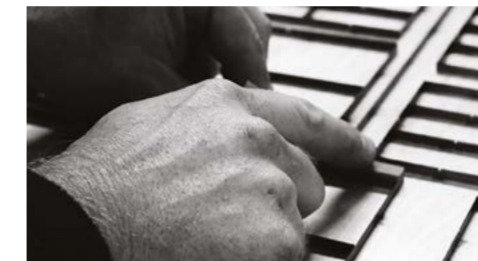
## # GRAPHIQUE

### ATELIERS AGIS

#### Le haut de gamme de la finition au service des arts graphiques

##### STAND 2P33

Pelliculage, vernis sélectif, vernis paillette, dorure, dorure galbée, gaufrage, découpe... Les Ateliers Agis sont depuis presque trente ans des experts de l'embellissement haut de gamme de produits imprimés. La conception de produits finis tels que formes de découpe, PLV, classeurs, calendriers et beaux livres fait aussi partie de leur champ d'expertises. Autant de solutions d'embellissement à découvrir sur C!Print.



### SÏNIA

#### Le doming comme nouvel outil marketing multisensoriel

##### STAND 2M4

Leader européen du doming, SÏnia travaille aujourd'hui avec les plus grandes marques, grâce notamment à sa solution olfactive brevetée très prisée dans l'univers du parfum. Sur C!Print, il viendra présenter son expertise ainsi

que les dernières nouveautés de sa gamme : le doming mat et ses nouvelles applications dans le domaine du covering.



### BLUECREST

#### Un focus 100% finition

##### STAND 2P32

BlueCrest est aujourd'hui l'un des principaux fournisseurs d'équipements de finition pour les secteurs des arts graphiques en environnement offset et numérique. En tant que distributeur exclusif de la marque Horizon depuis 1988, il dispose d'un portefeuille important de systèmes automatisés dans de nombreuses disciplines de finition clés, comme le brochage, le pliage, la reliure dos carré collé et la découpe. Sur le salon, quatre équipements seront présentés : la rainuse-plier Horizon CRF 362, la presse de découpe rotative Horizon RD 4055, la machine de découpe multifonctions Horizon SmartSlitter et la pelliculeuse dry avec transfert de dorure Komfi Amiga 52 OTF.



### CLEMENTZ-EUROMÉGRAS

#### Quatre nouvelles solutions de finition à découvrir

##### STAND 2R26

Le spécialiste en solutions de façonnage présentera quatre nouveautés sur le salon : une pelliculeuse-dorure UCHIDA qui permet de réaliser facilement du pelliculage (amination) ou de la dorure (or ou argent) semi-sélective sur des imprimés numériques ; une découpeuse de cartes multi-formats UCHIDA conçue pour réaliser facilement tous types de cartes et autres documents de format A6 à A3 à partir de planches imprimées ; un ensemble de rainage-perforation et pliage BACCOTTINI adapté à un usage intensif, et un thermorelieur RIGO pour des reliures dos carré collé très résistantes jusqu'à 340 mm de longueur et jusqu'à 40 mm d'épaisseur.



### RBS FRANCE

#### Des solutions de reliure performantes et simples d'utilisation

##### STAND 2T29

RBS France propose des solutions innovantes pour la reliure, la plastification et la finition du document. Évolutive, la gamme de relieuses Rhin-O-Tuff, permet la réalisation de tous systèmes de reliure par perforation.



EPS  
STAND 2G32



4\_5\_6 FÉV.  
2020 | LYON  
IMAGE  
PERSONNALISATION  
NUMÉRIQUE



PROCESS | CONFECTION | POSTPRINT



**CRONOS ULTIMATE**  
Machine à coudre automatique pour la couture de jonc PVC ou silicone (SEG) et de Velcro.



**SOUDEUSE HERA 6000**  
Soudeuse à impulsion électrique pour bache PVC ou textile. Réalisation automatique de fourreaux, assemblages et renforts.

## SIGNASCRIP

Des machines à signer fidèles et sécurisées

STAND 1C32

Les machines à signer Signascrip reproduisent fidèlement les signatures et l'écriture manuscrite pour parapher correspondance et documents officiels. Elles fonctionnent avec de nombreux types de support et une grande diversité de couleurs d'encre.



## CANON

L'impression haut de gamme pour tous

STAND 2M18

La nouvelle imagePRESS C910 de Canon dispose d'une capacité de production optimisée grâce à une vitesse d'impression allant jusqu'à 90 ppm et la gestion de supports allant jusqu'à 350 g/m<sup>2</sup>. Des outils de communication marketing aux couvertures de livres, les technologies intégrées ouvrent un monde d'opportunités aux entreprises de toutes tailles.



## KONICA MINOLTA

L'AccurioPress C14000 en vedette

STANDS 2N22 ET 2N26

Konica Minolta fait son entrée sur le marché de l'impression toner haut-volume. Sa nouvelle série AccurioPress, qui comprend la C14000 et la C12000, est destinée aux clients qui souhaitent étendre et rationaliser leurs activités par le biais d'une automatisation avancée. L'AccurioPress C14000 imprime jusqu'à 140 pages par minute en A4. Elle est 40 % plus rapide que n'importe quelle autre presse toner Konica Minolta. L'AccurioPress C12000 fournit la même qualité d'impression et une vitesse d'impression sensiblement similaire (120 ppm).



## XEROX

Des impressions sublimes grâce à l'Iridesse

STAND 2P22

Toute la richesse des applications de la presse de production Iridesse de Xerox seront présentées sur le salon. L'Iridesse, avec ses six couleurs en ligne, allie les avantages du numérique à l'impression d'une multitude de couleurs métalliques en un seul passage et à pleine vitesse en plus de l'utilisation des toners Blanc, Transparent, Argent et Or. Sa grande polyvalence pour des travaux quadri avec ou sans embellissement, sur une large gamme de supports de 52 à 400 g et le large choix de solutions de finition en ligne ont fait un véritable couteau suisse de production.



## #WEB-TO-PRINT

### CERVOPRINT

Le web-to-print en multi-services

STAND 2P16

La nouvelle version de la solution web-to-print de Cervoprint s'enrichit de nouvelles fonctionnalités : elle intègre désormais en option un univers studio dédié aux demandes de travaux de création graphique, une fonction de facturation pour traiter les commandes unitairement ou consolidées, et des API publiques pour plus d'interopérabilité.

### IMPRIMERIE EUROPÉENNE

Une nouvelle API pour localiser graphistes et poseurs

STAND 2G8

Imprimerie Européenne, Marketplace du Print exposera à CIPrint sa nouvelle API et ses dernières fonctionnalités : des cartes pour localiser les graphistes et les poseurs, qui pourront fournir les services annexes à un projet d'impression.

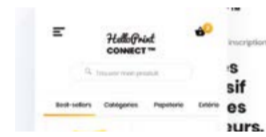


### HELLOPRINT

Une nouvelle solution 100 % revendeurs

STAND 2F2

Helloprint Connect est le nouveau modèle 100% revendeur que vient de lancer la plateforme d'impression en ligne Helloprint : un outil spécialement conçu pour répondre aux besoins des professionnels. Les promesses ? Une proximité directe entre les revendeurs et l'équipe commerciale, des tarifs bas, une gamme de produits sans cesse en expansion, des délais toujours plus courts et une qualité assurée par un réseau de plus de 350 imprimeurs. Attention, les inscriptions sont limitées.



### REALISAPRINT

La personnalisation sous toutes ses formes

STAND 2N5

Trois nouveaux produits entrent au catalogue de Realisaprint cette année : la chaise longue, les confiseries publicitaires et les étiquettes. Idéal pour les événements ou les manifestations en plein air, le transit publicitaire permet de mettre en avant l'image de l'entreprise. Le coffret friandises est lui aussi entièrement personnalisable avec un contenu qui peut varier avec soit des chocolats, soit des bonbons ou encore des nougats, tous fabriqués en France. Côté étiquettes : plus de vingt supports sont disponibles, avec des solutions d'embellissement inédites.

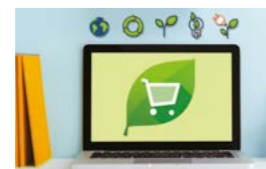


### ONLINEPRINTERS

Certification qualité et démarche environnementale

STAND 1E4

Recyclabilité, normes écologiques et sociales, Onlineprinters s'engage dans une démarche durable avec notamment un modèle économique, de la commande à l'expédition, conçu pour une utilisation optimale des ressources. Lors du salon CIPrint, l'imprimerie en ligne présentera sa gamme élargie d'objets publicitaires et de textiles : des sets de table en papier recyclé aux textiles en coton biologique, en passant par des autocollants vegan et des ballons en latex naturel, le portefeuille s'élargit continuellement pour inclure d'autres produits durables.



## GRAPHIQUE ALLIANCE

Une solution web-to-print adaptée et sécurisée

STAND 2R18

La solution web-to-print de Graphique Alliance répond aux besoins des métiers du pack, du grand format et de l'impression numérique. Elle intègre notamment une solution CHILL qui permet de personnaliser et de décliner chaque produit.



## ADESA SMARTLABEL

Une API performante pour les imprimeurs

STAND 1E2

Depuis plus de 50 ans, l'imprimeur Adesa conçoit des étiquettes adhésives pour de grands industriels dans des secteurs variés. Il étend aujourd'hui son offre aux imprimeurs, agences de communication et graphistes avec un programme revendeur complet : une offre d'étiquettes adhésives fabriquées en France et à prix très attractifs "direct imprimerie" avec des avantages exclusifs. En 2019, Adesa est ainsi devenue l'une des premières imprimeries 4.0 en connectant ses flux de productions aux systèmes informatiques de ses clients, grâce son API.



## LINGSOFT

Des fonctionnalités élargies pour faciliter la gestion des entreprises

STAND 2T1

La nouvelle version du logiciel de gestion Mon-Deviseur de Lingsoft offre aux imprimeurs une nouvelle interface graphique responsive capable de s'adapter aux petits écrans. Dotée d'un nouveau tableau de bord, elle regroupe de nouvelles fonctionnalités comme un module de gestion de stocks et des achats, un module pour gérer une équipe commerciale ou encore un module pour gérer ses BAT.



## YETIQ.PRO

Un panel complet d'étiquettes

STAND 2F19

L'offre de Yetiq.pro décline cette année un panel d'étiquettes adhésives élargi : couleur, noire, neutre ou sans découpe. Le catalogue de matières d'impression n'est pas en reste, puisqu'il se voit étoffé de plusieurs nouveaux supports. En parallèle et pour soutenir cette évolution, l'atelier a vu l'intégration de deux nouvelles machines d'impressions et d'une de finition, équipée d'un module de découpe laser.



## EXAPRINT

De nouveaux produits à personnaliser au catalogue

STAND 2G4

Le leader français de l'impression en ligne étoffe son offre en 2020. Parmi les nouveautés au catalogue : un panneau en carton conçu pour un usage en extérieur, un comptoir d'accueil lumineux à base de leds ou encore des cartes de visites en carnet à détacher. Une augmentation des paginations disponibles pour son offre brochure est également annoncée.



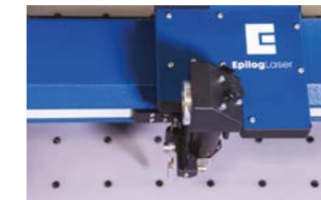
## #PETIT FORMAT

### EPILOG LASER

Une caméra pour une plus grande précision de gravure

STAND 1C8

Le nouveau graveur Fusion Pro Laser System d'Epilog Laser fonctionne désormais avec sa caméra Iris. Ce système permet à l'utilisateur de voir l'image en direct pour positionner avec plus de précisions le dessin sur la pièce. Le Fusion Pro est également doté d'un écran tactile de pilotage direct du laser.



### GRAVOGRAPH

Une machine à gravure compacte qui simplifie l'utilisation du laser

STAND 1C16

Gravograph présente Welase, sa nouvelle solution de gravure laser tout-en-un qui simplifie et démocratise l'utilisation du laser. Créations artistiques, personnalisation, identification et signalétique, elle s'adapte à tous les besoins et est disponible en 4 technologies : Co2, Fibre, Hybrid et Green.



### OKI

Une innovation pour le transfert et la sérigraphie

STAND 1E28

L'imprimante Pro9541WT d'OKI est la première imprimante LED 5 couleurs (CMJN + blanc) à offrir l'impression par transfert numérique jusqu'à 329 x 483mm. Multi supports, elle permet de créer des articles variés et de haute qualité.



### TROTEC LASER

Un nouveau système pour accroître la rapidité de ses machines

STAND 2R20

Intégré sur la série Speedy et SP, le nouveau système Optimization proposé par Trotec Laser offre des vitesses d'exécution parmi les plus rapides du marché. À voir et à tester sur le salon où toute la gamme SpeedMarker sera exposée.



VOUS N'AVEZ PAS ENCORE DE BADGE ?

Commandez-le dès maintenant sur [salon-cprint.com](http://salon-cprint.com). Gratuit avec le code **O-HSCPL20**

## PRINT EQUIPMENT

Des porte-clés personnalisés simples à réaliser

STAND 1C12

L'expert en objets sublimables — il a développé entre autres la sacoche pour boules de pétanque sublimable pour le marché français — revient avec un nouveau système, le Multiplex, destiné à la personnalisation de porte-clés. Cette solution permet de produire des porte-clés en métal haut de gamme et de les décliner rapidement, en de nombreuses variantes.



## ROLAND DG

Une innovation dans le domaine du marquage laser

STAND 2G20

Lancée l'année dernière avec succès, la machine de marquage laser LD-80 de Roland DG a ouvert des perspectives uniques de personnalisation aux marques, boutiques de cadeaux, boutique en ligne ou entreprise de personnalisation, en leur permettant de créer de nouveaux objets personnalisés à l'aide de lettrages éclatants et d'images réfléchissantes. Roland DG complète cette année sa gamme et lance en avant-première sur CIPrint le LD-300, un modèle plus grand, pour démultiplier les possibilités de personnalisation de ses clients.



## BGA DIFFUSION

Une nouvelle machine à broder de Barudan

STANDS 1A24 & 1A25

La nouvelle machine à broder BEKT-S150/ICBill Barudan, distribuée par BGA Diffusion, possède un écran tactile couleur à cristaux liquides de 8,4" pour une meilleure lisibilité, et un cadre magnétique, ce qui permet à ses moteurs pas-à-pas de maintenir une vitesse constante sur tous les supports de broderie.



## MUST TECHNOLOGIE

La Storm HD de Kornit

STAND 1D12

Un an après le lancement de l'Avalanche HD, Kornit lance la Storm HD. Spécifiquement adaptée aux impressions en petite et moyenne quantité, la Kornit Storm HD6 possède une fonction de pré-traitement intégré. Des encres spécifiques lui permettent de réduire de 30% le coût de chaque impression.



EPSON  
STAND 2F22



Qualité et productivité

Prenez une longueur d'avance avec la SureColor SC-F2100, imprimante directe sur textile, offrant trois avantages essentiels : fiabilité, efficacité, économie.

Pour en savoir plus, consultez la page Web : [www.epson.fr/12100](http://www.epson.fr/12100)



EPSON  
EXCEED YOUR VISION

## EPIC

Une brodeuse qui se commande à distance

### STAND 1C1B

La brodeuse industrielle Happy HCU de Happy Japan présentée par EPIC dispose de 15 aiguilles pour un grand champ de broderie de 600x400 mm. Son point laser est centré pour une meilleure précision de positionnement. Elle peut être pilotée par un écran tactile de 10" ou à distance via l'application HappyLan.



## PRINT EQUIPMENT

La personnalisation textile jusqu'au plus petit détail

### STAND 1C12

Le spécialiste en sublimation d'objets présentera sur CIPrint la TexJet echo : une imprimante directe pour textiles. Cette solution permet de personnaliser textiles et chaussures dans les moindres détails, grâce notamment à des gouttes d'encre de 3 picolitres seulement.



## POLYGRAPHIC

La thermofixation, même à basse température

### STAND 1A10

Fournisseur international de transferts et de machines de thermofixation, Polygraphic innove. La société mettra notamment en avant des thermocollants réfléchissants, des étiquettes extensibles adaptées à une application à basse température et des transferts ignifugés.



## QUALITY PUNCH

Des broderies textiles réalisées sur-mesure

### STAND 1A13

Quality Punch offre deux types de services de numérisation pour personnaliser des textiles. Un service de numérisation et de vectorisation d'image pour créer des écussons mais également un service de vectorisation à partir de l'image du client pour permettre une bonne impression.



## RAMSET-NSO

Le textile en force

### STAND 1C25

Beaucoup de solutions différentes sur le stand de Ramset-NSO cette année avec de la finition, de l'impression textile et de l'impression-découpe. Le distributeur présentera ainsi la RI1000 de Ricoh,

une imprimante textile évolutive, à fort rendement sur textile clairs et foncés ; l'outil de façonnage DC-816 de Duplo pour découper, rainer et micro-perforer en un seul passage ; sa gamme Roland DG ; et en exclusivité les solutions Shockline, pour marquer tous types de textiles ainsi que les objets publicitaires.



## TAJIMA

Tension de fil automatique la nouvelle TMEZ-SC

### STANDS 1A12 ET 1A16

De l'innovation dans l'univers de la broderie avec la nouvelle TMEZ-SC de Tajima équipée du nouveau dispositif i-TM, – comprendre « intelligent tension-manager » – qui permet de régler automatiquement la tension du fil grâce à une commande numérique. Dans cette course à l'amélioration continue, le fabricant propose également une fonction « DCP », soit un pied presseur indépendant à contrôle digital qui permet de mieux maintenir le support à broder. Autrement dit quand l'aiguille monte, le pied ne remonte pas, ce qui permet de travailler des matières difficiles à broder comme le cuir, les tissus épais, les matières extensibles ou les tissus matelassés, et de gagner en qualité.



## # SIGN, DISPLAYS & COMMUNICATION

## TORENCO

Une gamme complète de supports de communication

### STAND 1F23

Torenco fabrique une gamme complète de supports de communication. Présentoirs, porte-brochures et signalétique, la marque présentera sur le salon toutes ses solutions adaptées à tous types de projets.

## DOMINO SIGN

Une nouvelle machine Résine pour une réalisation sans soudure, ni peinture

### STAND 2M40

Distributeur européen de machines et de leds pour le marché des enseignants, Domino Sign est connu aujourd'hui pour ses machines Channel Bender entièrement automatisées. En nouveauté pour 2020, il présente une nouvelle machine Résine, capable de fabriquer une face en résine colorée avec un effet doming.



## PROMIC DISPLAYS SYSTEMS

Des présentoirs rétroéclairés pour une meilleure visibilité

### STAND 2H2

Promic distribue des systèmes de présentation mobile, et notamment la Brightbox, un mur rétroéclairé, et le système Impress disponible en format mur, comptoir ou incurvé.



## WINLIGHT

Une solution qui allie décoration et communication

### STAND 2M45

Conçu par Winlight, le LED x6 est un nouveau système d'affichage dynamique pour habiller les surfaces vitrées. Il combine six atouts : la transparence, la flexibilité, une extrême finesse, la légèreté, la modularité et une fixation adhésive pour transformer n'importe quelle surface en écran géant LED.

## ULTIMA DISPLAYS

Une structure d'affichage modulable à l'environnement

### STAND 2L32

Ultima Displays lance Modulate : des structures en aluminium qui peuvent se connecter entre elles à l'aide d'aimants placés à l'intérieur. Combinées ensemble, elles permettent de créer des configurations d'affichage destinées à tous les terrains de communication. Dans le même temps, la marque proposera également de nouveaux cadres Led pour des affichages dynamiques.



## PANO SIGN' SERVICE

250 000 m2 d'adhésifs posés par an

### STAND 2F4

Spécialiste de la décoration vitrine, marquage véhicule, réalisation d'enseignes et de signalétique, le réseau PANO SIGN'SERVICE sera présent sur CIPrint. Il dispose aujourd'hui de 105 agences en France.

## EXPOLINC

Un nouveau profil flexible pour textile

### STAND 2H5

Spécialiste du marché de l'affichage portable, Expolinc présentera son Expolinc Frame, un système de profil très flexible pour textile qui convient à tous les types de projets. Son montage ne nécessite aucun outil : des connecteurs magnétiques permettent un assemblage facile et garantissent sa stabilité.

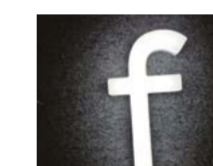


## IPSC

Des lettrages monobloc à lumière homogène

### STAND 2K45

IPSC France propose un nouveau lettrage monobloc lumineux, en matériaux pleine masse de 30 mm d'épaisseur. Cette épaisseur garantit une diffusion homogène de l'éclairage, sans spectres des points de diodes. Les lettrages équipés de PCB peuvent aller de 70 mm à 500 mm.



## KALISIGN

Des enseignes lumineuses au rendu parfait

### STAND 2K39

Produit phare de Kalisign, le Slimtek est un bloc leds permettant une diffusion parfaite de la lumière. Les lettres lumineuses éclairées de manière homogène donnent ainsi un meilleur rendu visuel à toutes les enseignes lumineuses.



## LPTENT

Des tentes certifiées Origine France Garantie

### STAND 1E12

La société LPTENT fabrique des tentes pliantes et du matériel événementiel. Basée dans l'Isère, elle vient de recevoir cette année la certification Origine France Garantie (OFG) qui assure aux consommateurs la fabrication française de tous ses produits.



## FABER

Une communication à 360°

### STAND 2G12

Le groupe industriel Faber France accélère sa stratégie de croissance. Fort de 30 ans d'expérience, le spécialiste des solutions de communication imprimées intègre la communication digitale à son offre avec une prise de participation au sein de la société Visual Group spécialisée dans les écrans LED de grandes tailles, ainsi que les bornes, totems et autres solutions interactives. Grâce à cette opération, Faber France et Visual étoffent leur portefeuille de solutions de communication. Chacune pourra désormais répondre à toutes les demandes de ses clients européens, avec une offre à la fois complète et intégrée.

## DUO DISPLAY

Tout le savoir-faire de Duo sur l'Espace Détente de CIPrint

### STAND 2F20

Partenaire pour la 3ème année consécutive du salon CIPrint, Duo présentera une nouvelle version de l'espace Détente. Conçu et fabriqué par le spécialiste de l'agencement et du design de stands (100% revendeurs), cet espace accueillera les visiteurs pendant leur journée de salon et leur permettra de faire une pause dans une ambiance « Urban Jungle ». Prenez le temps de faire un détour par cet espace 100% créatif, mixant impressions textiles et structures modulaires. Visuels proposés en collaboration avec depositphotos.com.



## MATEL

Une vraie stratégie de services

### STAND 2N40

Acteur incontournable de la distribution spécialisée de matériels et matériaux pour la conception des enseignes et éclairage commercial, Matel tire sa force de son réseau composé de quatre agences réparties sur la France, avec 30 conseillers à l'écoute, pour satisfaire l'ensemble des besoins. Matel accompagne ses clients vers la transition technologique qu'est la LED depuis plus de 15 ans.

## YAKI

Une gestion automatique de la luminosité avec le DimaLed DLight

### STAND 2K40

Avec DimaLed DLight, Yaki propose d'optimiser l'intensité lumineuse de votre enseigne, quelles que soient les conditions. Votre enseigne s'adapte automatiquement toute la journée à toutes les conditions, qu'il fasse jour, nuit, ou entre chien et loup. Installé entre l'alimentation et vos modules LED, le contrôleur DimaLed DLight, associé à son capteur de luminosité, permet de programmer et gérer l'allumage et l'intensité lumineuse de votre enseigne en fonction des conditions d'éclairage ambiantes.

VOUS N'AVEZ PAS ENCORE DE BADGE ?

Commandez-le dès maintenant sur [salon-cprint.com](http://salon-cprint.com).  
Gratuit avec le code **O-HSCPL20**

## # FINITIONS

### EPS

Une nouvelle génération de soudeuse à impulsion électrique

STAND 2032

Le spécialiste des solutions de finitions présentera sur le salon la nouvelle génération de soudeuse à impulsion électrique HERA, dédiée à la réalisation de fourreaux et ourlets, assemblages, etc. Avec HERA, il est désormais possible de faire des ourlets de 0 mm à 92 mm avec une seule et même machine. Autre avantage : la technologie brevetée SEAMLESS de Matic capable de créer des soudures invisibles et de faire des ourlets doubles. HERA utilise la technologie d'impulsion électrique, une solution idéale pour les matériaux tels que le PVC, le mesh, l'acrylique et les polyester.



### ANKERSMIT FRANCE

Toute la productivité des traceurs Graphtec FC9000

STAND 2111

La nouvelle gamme de traceurs Graphtec FC9000 permet d'enchaîner la découpe de fichiers automatiquement (fonction DATA-LINK) et de travailler en roll-to-roll, avec en option un système de ré-embobinage asservi. Sa technologie de découpe tangentielle standardisée permet la découpe de matières épaisses avec un guidage facile.



### TRANSTEC MACHINES

#### OUTILS

Des tables de découpe numérique aux caractéristiques industrielles

STAND 2P8

Transtec Machines Outils développe ses tables de découpe numérique HI SEKI conjointement avec un constructeur asiatique. Ainsi, la table de découpe T3-2532 dispose d'une table et d'un convoyeur 2500x3200 mm, avec deux modules universels, une broche de fraisage 1,8 kW et un magasin d'outils automatique 9 positions. Le meilleur choix pour les sociétés qui désirent investir dans un matériel polyvalent et robuste aux caractéristiques industrielles.



### SEI LASER

Des machines de découpe et de gravure Laser toujours plus performantes

STAND 2T20

Le fabricant italien Sei Laser présentera de nouvelles applications sur sa gamme de machines de découpe et de gravure laser. Il mettra en avant deux machines : la Mercury pour la découpe laser de panneau et la NGLaser textile pour les applications de découpe textile en rouleau.



### DOREY

Trois nouvelles solutions pour la découpe et l'assemblage

STAND 2T8

Depuis 70 ans, Dorey conçoit des solutions industrielles pour la découpe et l'assemblage des matériaux souples et semi-rigides. Sur le salon, trois équipements seront mis en avant : une solution d'assemblage par impulsion thermique avec le modèle Impulse Extreme, un banc à souder air chaud développé pour améliorer la productivité des unités de production (modèle I12 Extreme), et un centre d'usinage polyvalent avec une fraiseuse 3D à commande numérique pour la découpe de panneaux en plastiques, aluminium, composites, bois et laiton.



### KALA

Une nouvelle version de l'AppliKator 3000

STAND 2F28

Plus économique dans sa version en plateau bois (sans rétro-éclairage), le nouvel AppliKator 3000 est le seul produit de sa catégorie garantissant la sécurité opérateur. Il est disponible aussi avec dalles en verre. Deux nouveaux chargeurs de bobines (version manuelle ou électronique) pour laminateurs, KalaXY et tous types d'imprimantes grand format, seront également présentés sur le salon, ainsi que de nombreuses nouveautés Keencut, Kala étant Master Distributeur Keencut en France.



## L'OBJET ET LE TEXTILE PUBLICITAIRES, UNE OFFRE COMPLÉMENTAIRE

VISITEZ AUSSI  
LE SALON CTCO  
RENDEZ-VOUS  
HALL 2.2

+ DE 300 EXPOSANTS CTCO :  
L'ÉVÉNEMENT DE RÉFÉRENCE  
DE L'OBJET ET DU TEXTILE  
PROMOTIONNELS

#### Un événement pour :

- > Découvrir les dernières tendances en communication par l'objet et le textile
- > Rencontrer les acteurs clés de l'Objet Media et bénéficiez de leur expertise métier
- > Accéder à un programme de contenu inédit pour aller plus loin : défilés, ateliers de personnalisation, conférences autour de thématiques clés (Éthique & Environnement, RSE, Made in France, Textile intelligent, etc.)



#### CONDITIONS D'ENTRÉE

CTCO est un salon professionnel spécialisé réservé aux revendeurs et distributeurs de produits promotionnels (objet et textile) ainsi qu'aux professionnels du marquage et de l'impression.

#### LE SAVIEZ-VOUS ?

**89%**

des Français ont une opinion positive d'un objet publicitaire reçu.

**85%**

des Français estiment que le critère écologique est important dans l'objet média

**75%**

des Français mémorisent la marque associée à un objet publicitaire.

Source : Enquête CSA Research / 2FPCO du 18 juillet 2017

RICOH  
STAND 2024

Ricoh Pro™ L5100

La nouvelle gamme grand format latex Aqua-Résine de Ricoh primée au BLI award



**BLI**  
BUYERS LAB  
2020 PICK



Qualité d'image

Gamut colorimétrique, précision et stabilité des couleurs



Productivité

Vitesse d'impression et constance de la productivité



Opérabilité

Média, maintenance, autonomie et intuitivité

**RICOH**  
imagine. change.



## VOUS RECHERCHEZ DU MATÉRIEL ? DES CONSOMMABLES ? DÉCOUVREZ C!PRINT SOURCING

LA PLATEFORME PRODUITS DISPONIBLE 365 JOURS / AN.



Trouvez de nouveaux fournisseurs d'équipements et consommables pour impression, marquage, personnalisation et communication visuelle.

C!Print Sourcing, c'est un **catalogue produits unique**, avec plus de **8 000 références actualisées en permanence**.

Accédez **gratuitement à un média spécialiste** du marché des arts graphiques, de l'impression et du marquage, avec une veille continue des tendances, les dernières news marchés et des bons plans.

Pour rester à la pointe de l'actualité et faire les bons investissements !

[WWW.CPRINT-SOURCING.COM](http://WWW.CPRINT-SOURCING.COM)



4\_5\_6 FÉV.  
2020 | LYON

IMAGE  
PERSONNALISATION  
NUMÉRIQUE

**POUR VENIR  
SUR LE SALON**

Mardi 4 février:  
10h - 18h  
Mercredi 5 février:  
9h30 - 18h  
Jeudi 6 février:  
9h30 - 17h

**ADRESSE**

Eurexpo - Halls 1, 2.1, 2.2  
Boulevard de l'Europe  
69680 Chassieu

**SERVICES**

Retrouvez tous les hôtels  
à prix préférentiels, le plan  
d'accès, les infos  
complémentaires pour bien  
préparer votre visite  
sur [www.salon-cprint.com](http://www.salon-cprint.com)

**COMMANDEZ  
VOTRE BADGE  
SUR [WWW.SALON-CPRINT.COM](http://WWW.SALON-CPRINT.COM)  
AVEC LE CODE  
INVITATION  
O-HSCPL20**



Suivez-nous sur les réseaux sociaux  
**#CPRINT**  
**@Salon\_CPRINT**

**MERCI  
À NOS  
PARTENAIRES**

**ASSOCIATIONS  
PROFESSIONNELLES  
ET INSTITUTIONS**



**PRESSE  
PROFESSIONNELLE  
ET WEB MÉDIA**



**PARTENAIRES  
TECHNIQUES ET CRÉATIFS**

